

Akademia wielu możliwości!



Informator dla kandydatów na studia

2023
2024
REKRUTACJA

Kierunki kształcenia

LICENCJACKIE

- Bezpieczeństwo wewnętrzne
- Biznes międzynarodowy*
- Dietetyka
- Filologia (angielska/germańska)
- Finanse i rachunkowość
- Języki obce w mediach i biznesie
- Kosmetologia
- Logistyka
- Pedagogika
- Pielęgniarstwo
- Resocjalizacja
- Wychowanie fizyczne

* Kierunek prowadzony w języku angielskim lub polskim

INŻYNIERSKIE

- Automatyka i robotyka
- Mechanika i budowa maszyn

MAGISTERSKIE

- Filologia (angielska/germańska)
- Gospodarka i administracja publiczna
- Języki obce w mediach i biznesie
- Pielęgniarstwo
- Zarządzanie i inżynieria produkcji
- Zdrowie publiczne





STUDIA PODYPLOMOWE

Administracja samorządowa
Akademia nowoczesnego urzędnika on-line
Alternatywne formy sportu i rekreacji
Budownictwo energooszczędne i alternatywne źródła energii
Doradztwo personalne i zawodowe z elementami coachingu
Komunikacja artystyczna
Kształcenie przedmiotowe w języku angielskim
Logistyka i zarządzanie łańcuchem dostaw
Metody analizy danych w administracji i biznesie
Neurodydaktyka z elementami edukacji alternatywnej **NOWOŚĆ**
Organizacja i zarządzanie w sektorze publicznym
Oszczędne wytwarzanie (lean manufacturing)
Poradnictwo dietetyczne
Profilaktyka i poradnictwo w kosmetologii
Przygotowanie pedagogiczne **NOWOŚĆ**
Rachunkowość i podatki
Zarządzanie bezpieczeństwem i higieną pracy
Zarządzanie kadrami i prawo pracy

Zarządzanie projektami
Zarządzanie w ochronie zdrowia

KSZTAŁCENIE SPECJALISTYCZNE

Animator czasu wolnego
Bezpieczeństwo i systemy ochrony
Doradztwo dietetyczne
Gospodarka magazynowa
Kadry i płace
Marketing w mediach społecznościowych
Odnawialne źródła energii
Terapia środowiskowa i zajęciowa
Trener personalny
Wizaż i stylizacja

SPIIS TREŚCI

Uczelnia

To warto wiedzieć	5
Znajdź nas	6
Co roku coś nowego	7
Terminy naboru	7

Studia licencjackie

Bezpieczeństwo wewnętrzne	8
Biznes międzynarodowy*	9
Dietetyka	10
Filologia angielska	11
Filologia germańska	11
Finanse i rachunkowość	12
Języki obce w mediach i biznesie	13
Kosmetologia	14
Logistyka	15
Pedagogika	16
Pielęgniarstwo	17
Resocjalizacja	18
Wychowanie fizyczne	19

* Kierunek prowadzony w języku angielskim lub polskim

Studia inżynierskie

Automatyka i robotyka	20
Mechanika i budowa maszyn	21

Studia magisterskie

Filologia	22
Gospodarka i administracja publiczna	23
Języki obce w mediach i biznesie	24
Pielęgniarstwo	25
Zarządzanie i inżynieria produkcji	26
Zdrowie publiczne	27

Studia podyplomowe	28
Kształcenie specjalistyczne	29
Rekrutacja krok po kroku	30
W trakcie studiów leć na Erasmusa	31

To warto wiedzieć



JEDYNA UCZELNIA PUBLICZNA
W WIELKOPOLSCE WSCHODNIEJ
OFERUJĄCA **BEZPŁATNE STUDIA**
STACJONARNE I II STOPNIA



PONAD **18 000** ABSOLWENTÓW



3 WYDZIAŁY



20 KIERUNKÓW STUDIÓW



25 LAT DOŚWIADCZENIA



PONAD **1600** STUDENTÓW

Akademia w zasięgu ręki



■ TERMINY NABORU

I nabór

📅 od 26.06.2023 r. do 31.07.2023 r.

II nabór

📅 od 01.08.2023 r. do 18.09.2023 r.

Akademia Nauk Stosowanych w Koninie

📍 ul. Przyjaźni 1, 62-510 Konin

☎ 63 249 72 37

@ rekrutacja@konin.edu.pl

🌐 www.ans.konin.edu.pl



#studiujznami

Studia I stopnia

Zarządzanie ekologiczne
nieruchomościami *

Studia II stopnia

Pedagogika*

Psychologia i komunikacja w organizacji*

*Kierunek zostanie uruchomiony pod warunkiem
otrzymania zgody MEiN na jego prowadzenie.

#wybierzakademie

CO ROKU
COŚ NOWEGO!

Bezpieczeństwo wewnętrzne

studia stacjonarne i niestacjonarne

Zagrożenia i wyzwania współczesnego świata oraz złożona sytuacja polityczna skłaniają do kształcenia kadry odpowiednio wyszkolonej w dziedzinie bezpieczeństwa i porządku publicznego. Ukończenie tego kierunku umożliwia stabilne i pełne zatrudnienie w jednostkach administracji państwowej oraz rozwijającym się sektorze bezpieczeństwa.

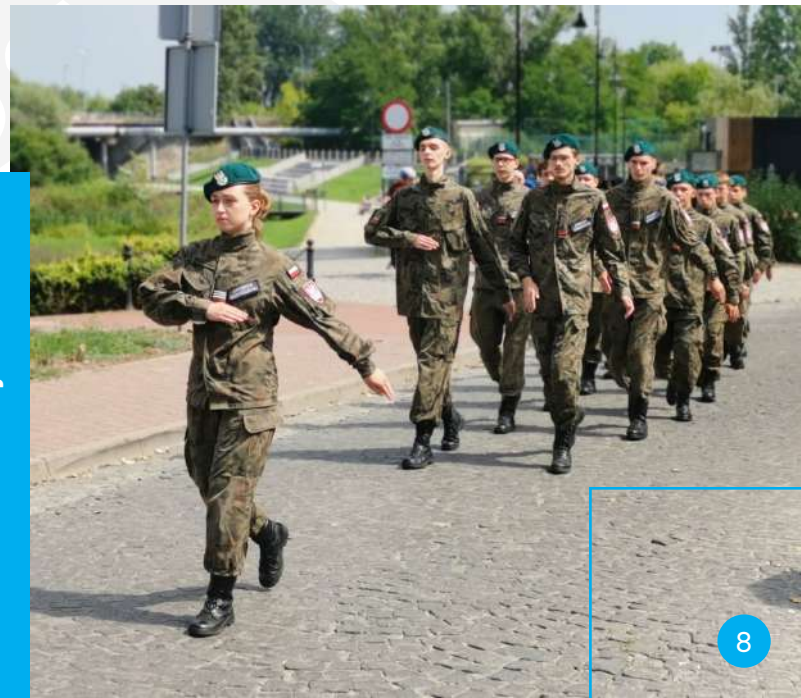
Specjalności:

- formacje umundurowane i uzbrojone
- zarządzanie bezpieczeństwem informacji
- zarządzanie kryzysowe i bezpieczeństwo publiczne

Perspektywy zatrudnienia:

- policja
- siły zbrojne
- służba więzienna
- służba celna
- straż graniczna
- straż pożarna
- agencje detektywistyczne
- agencje ochrony
- formacje obrony cywilnej

studia licencjackie



Biznes międzynarodowy*

studia stacjonarne i niestacjonarne

Prowadzenie międzynarodowego biznesu wymaga nie tylko znajomości praw, norm i strategii międzynarodowych, jak również kompetencji miękkich, takich jak praca zespołowa, umiejętność współpracy i komunikacja międzykulturowa. Ten kierunek wszechstronnie przygotowuje do pracy w tego typu przedsiębiorstwach i organizacjach.

Specjalności:

- handel zagraniczny
- międzynarodowe prawo gospodarcze

Perspektywy zatrudnienia:

- przedsiębiorstwa współpracujące z zagranicą
- jednostki (spółki, filie i oddziały) korporacji transnarodowych
- instytucje otoczenia biznesu wspierające internacjonalizację działalności przedsiębiorstw
- prowadzenie własnej działalności gospodarczej na rynku międzynarodowym

* Kierunek prowadzony w języku angielskim lub polskim

studia licencjackie



Dietetyka

studia stacjonarne i niestacjonarne

Dietetyka to nauka medyczna, związana z żywieniem człowieka zdrowego i chorego, biochemicznymi podstawami żywienia, zapobieganiem chorobom zależnym od żywienia, oceną stanu odżywienia oraz technologiami przygotowywania potraw. Odwołuje się również do farmakologii i psychologii.

Specjalności:

- poradnictwo dietetyczne
- psychodietetyka
- żywienie w sporcie i odnowie biologicznej

Perspektywy zatrudnienia:

- publiczne i niepubliczne zakłady opieki zdrowotnej
- zakłady żywienia zbiorowego i zakłady dostarczające pożywienie do szpitali
- organizacje konsumenckie
- placówki sportowe i inne (w zależności od rodzaju dodatkowych kwalifikacji)
- placówki oświatowo-wychowawcze

studia licencjackie



Filologia angielska / germańska

studia stacjonarne

Kierunki filologiczne przygotowują specjalistów, którzy posługują się wybranym językiem obcym w mowie i piśmie na poziomie zbliżonym do rodzimych użytkowników, czyli C1 według Europejskiego systemu opisu kształcenia językowego. W zależności od wybranej specjalności absolwenci bardzo dobrze operują także drugim językiem obcym.

Specjalności:

- filologia angielska z językiem hiszpańskim/niemieckim/ukraińskim
- filologia angielska z przygotowaniem lektora w komunikacji interkulturowej **NOWOŚĆ**
- filologia angielska z tłumaczeniem specjalistycznym

Specjalności:

- filologia germańska z językiem angielskim/hiszpańskim/ukraińskim
- filologia germańska z przygotowaniem lektora w komunikacji interkulturowej **NOWOŚĆ**
- filologia germańska z tłumaczeniem specjalistycznym

Perspektywy zatrudnienia:

- pracownik w podmiotach administracji publicznej i sektora prywatnego
- prowadzący kontakty z partnerem zagranicznym
- pracownik w biurze współpracy z zagranicą
- asystent tłumacz

studia licencjackie



Finanse i rachunkowość

studia stacjonarne i niestacjonarne

Systematyczny wzrost znaczenia finansów i rachunkowości w procesach gospodarczych, rozwój wymiany handlowej z krajami Unii Europejskiej tworzą zapotrzebowanie na specjalistów zajmujących się obsługą finansowo-podatkową różnego typu transakcji. To kierunek dla zainteresowanych wszechstronnym przygotowaniem do pracy w tym sektorze.

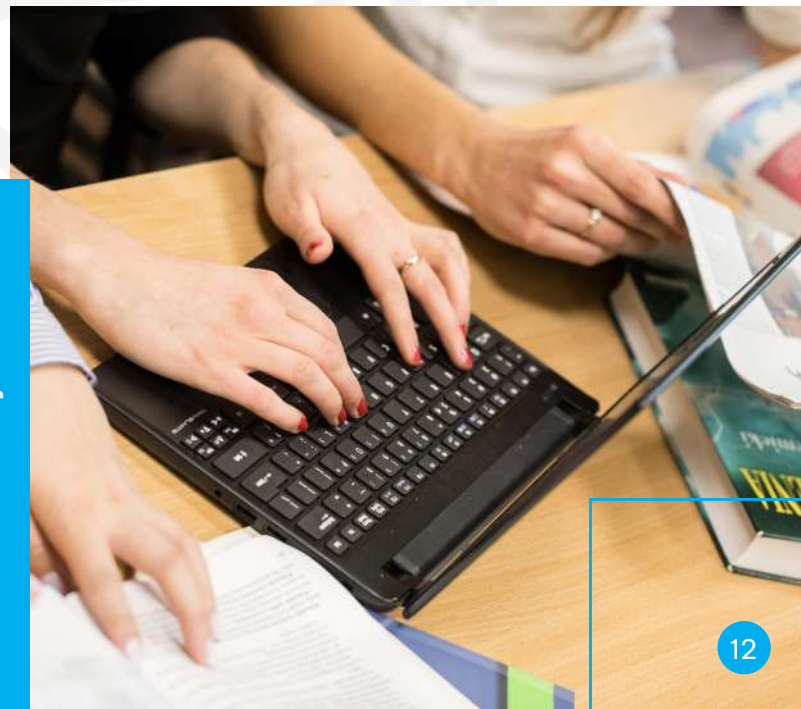
Specjalności:

- finance and accounting for business
- finanse przedsiębiorstw i sektora publicznego
- finanse ubezpieczeń i bankowość
- rachunkowość i podatki

Perspektywy zatrudnienia:

- instytucje sektora finansowego (banki, firmy ubezpieczeniowe)
- działy finansowe i księgowe małych i średnich przedsiębiorstw, szczególnie na stanowiskach księgowego, analityka finansowego itp.
- podmioty sektora finansów publicznych, zwłaszcza w pionach finansowych samorządu gminnego, powiatowego wojewódzkiego, urzędach i izbach podatkowych

studia licencjackie



Języki obce w mediach i biznesie

studia stacjonarne i niestacjonarne

To jedyny kierunek łączący praktyczną naukę 3 języków obcych: angielskiego, niemieckiego oraz hiszpańskiego, z wiedzą na temat różnych aspektów dotyczących mediów i biznesu. Przygotowuje językowo do pracy we współczesnym międzynarodowym środowisku, uczy również stosowania najlepszych strategii w codziennej komunikacji medialnej i społecznej, obsługi klienta międzynarodowego oraz tłumaczenia tekstów specjalistycznych.

Specjalności:

- komunikacja w językach obcych w nowoczesnych mediach
- komunikacja w językach obcych w biznesie

Perspektywy zatrudnienia:

- na stanowiskach: asystenta tłumacza, pracownika biura prasowego, dziennikarza, specjalisty PR
- na stanowiskach wsparcia kadry kierowniczej
- w środkach masowego przekazu
- w przedsiębiorstwach prowadzących obrót gospodarczy z zagranicą
- w instytucjach kultury, w których wymagane jest przygotowanie merytoryczne, znajomość języka polskiego i dwóch języków obcych, znajomość kultury oraz zasad efektywnej komunikacji

studia licencjackie



Kosmetologia

studia stacjonarne i niestacjonarne

Kosmetolog to specjalista zajmujący się nie tylko upiększaniem, ale przede wszystkim poprawianiem i przywracaniem urody. Skupia się zarówno na profilaktyce, która ma opóźniać zewnętrzne oznaki starzenia, jak i pomocy w przypadkach zmian skórnych. Studia przygotowują do pracy w gabinetach kosmetycznych o pełnym zakresie usług i współpracy z lekarzem dermatologiem przy pielęgnacji skóry zmienionej chorobowo.

Specjalności:

- dystrybucja kosmetyków i sprzętu kosmetycznego
- kosmetologia i usługi branży beauty

Perspektywy zatrudnienia:

- gabinety kosmetyczne
- ośrodki SPA
- centra odnowy biologicznej
- firmy produkujące kosmetyki
- organizacje zajmujące się promocją zdrowia

studia licencjackie



Logistyka

studia stacjonarne i niestacjonarne

Znaczenie logistyki w procesach gospodarczych stale rośnie. Producenci i handlowcy konkurują nie tylko w jakości wyrobów, ale również szybkości i kosztach dostawy do konsumenta, co z kolei sprzyja rozwojowi komunikacji drogowej z krajami Europy Zachodniej. Ten trend sprawia, że branża logistyczna w Polsce ma bardzo korzystne perspektywy rozwoju. Wiąże się to z potrzebą kształcenia osób wszechstronnie przygotowanych do pracy w tych sektorach.

Specjalności:

- handel międzynarodowy
- magazynowanie i obsługa rynku
- produkcja przemysłowa
- transport i spedycja

Perspektywy zatrudnienia:

- przedsiębiorstwa i instytucje, w których występuje konieczność sprawnego przepływu materiałów, towarów i usług
- centra logistyczne oraz firmy spedycyjne i transportowe
- branża handlowa, szczególnie na stanowiskach specjalisty ds. marketingu i handlu, specjalisty ds. zaopatrzenia, transportu i magazynowania, specjalisty ds. organizacji i rozwoju transportu, przedstawiciela handlowego
- branża produkcyjna (wytwórcza), szczególnie na stanowiskach specjalisty ds. organizacji i rozwoju przemysłu, specjalisty ds. organizacji i planowania produkcji, pracownika działu produkcji, kontrolera procesów produkcyjnych i przemysłowych

studia licencjackie



Pedagogika

studia stacjonarne i niestacjonarne

Studia pedagogiczne dają wiedzę o istocie, metodach i formach organizacji procesów wychowawczych i procesów kształcenia. Mają charakter interdyscyplinarny, łączą psychologię, filozofię, etykę, socjologię, logikę, profilaktykę społeczną. Pedagogika nie ogranicza się tylko do pracy z ludźmi młodymi, ale również dorosłymi. To szczególne doświadczenie i zarazem misja – bezpiecznie przeprowadzić przez trudną codzienność i mieć osobisty konstruktywny wpływ na przemianę życia drugiego człowieka.

Specjalności:

- doradztwo zawodowe i personalne z elementami coachingu (specjalność nienauczycielska) **NOWOŚĆ**
- pedagogika opiekuńczo-wychowawcza (specjalność nienauczycielska)

Perspektywy zatrudnienia:

- świetlice: szkolne, środowiskowe, socjoterapeutyczne
- bursy, internaty
- ogniska wychowawcze, warsztaty terapii zajęciowej
- kluby dziecięce, domy dziecka, pogotowie rodzinne, pogotowie opiekuńcze
- instytucje wychowania pozaszkolnego, organizacje działające na rzecz dzieci i młodzieży
- instytucje oświatowe zajmujące się doradztwem edukacyjno-zawodowym
- biura karier, agencje zatrudnienia pośrednictwo pracy, działy personalne
- instytucje zajmujące się doradztwem zawodowym i szkoleniami

studia licencjackie



Pielęgniarstwo

studia stacjonarne

Kierunek, na którym zdobywa się wiedzę i umiejętności jak sprawować opiekę medyczną nad pacjentem, jak asystować lekarzowi w czasie zabiegów i operacji, jak samodzielnie wykonywać działania związane z diagnostyką, leczeniem i rehabilitacją medyczną, a także jak realizować zlecenia lekarskie. Absolwent pielęgniarstwa będzie również przygotowany, by zająć się szeroko rozumianą edukacją zdrowotną i promocją zdrowia.

Perspektywy zatrudnienia:

- szpitale
- przychodnie
- ośrodki zdrowia
- ośrodki rehabilitacyjne
- ambulatoria
- hospicja
- zakłady opieki zdrowotnej (pielęgnacyjnej, leczniczej, rehabilitacyjnej i diagnostycznej)

studia licencjackie



Resocjalizacja

studia stacjonarne i niestacjonarne

Resocjalizacja jest odmianą procesu wychowawczego. Prowadzi do określonych zmian w osobowości człowieka nieprzystosowanego do życia społecznego i czyni go ponownie jednostką uspołecznioną. Studia na tym kierunku przygotowują merytorycznie do wypełniania zadań wychowawczych, terapeutycznych, profilaktycznych, a także działań prewencyjnych oraz czynności probacyjnych wobec potrzebujących resocjalizacji.

Specjalności:

- resocjalizacja z profilaktyką społeczną i elementami kryminologii
- resocjalizacja z readaptacją społeczną **NOWOŚĆ**

Perspektywy zatrudnienia:

- pracownik instytucji profilaktycznych, zajmujących się prewencją, wychowaniem i korekcją zachowań patologicznych
- członek kuratorskich zespołów sądowych
- w zakładach karnych i poprawczych
- w domach dziecka
- w świetlicach środowiskowych i socjoterapeutycznych
- doradca w służbach mundurowych, wspierający działania prewencyjne

studia licencjackie



Wychowanie fizyczne

studia stacjonarne i niestacjonarne

Studia dla tych, którzy pasjonują się sportem, lubią wysiłek fizyczny, preferują zdrowy styl życia, a w pracy cenią kontakt z drugim człowiekiem. Muszą mieć odpowiedni poziom sprawności fizycznej. W trakcie kształcenia nie tylko zostaną przygotowani do uczestnictwa w kulturze fizycznej przez całe życie, ale zdobędą wiedzę z zakresu nauk przyrodniczych, społecznych i o kulturze fizycznej. Ich kwalifikacje umożliwią kompetentne oddziaływanie na organizm i osobowość wychowanków, by umieli dbać o zdrowie i sprawność fizyczną po zakończeniu edukacji.

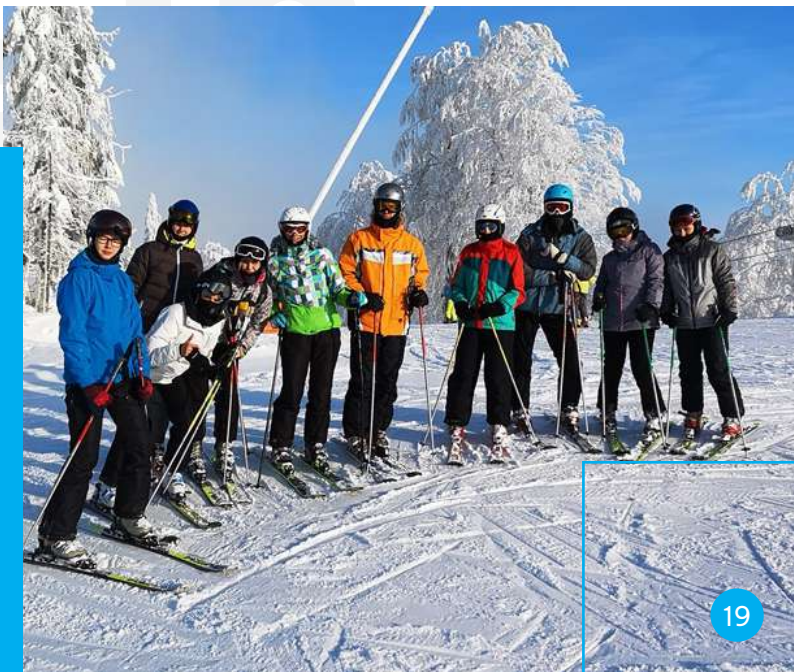
Specjalności:

- dietetyka w sporcie
- gimnastyka korekcyjna
- specjalność instruktorska
- trener personalny

Perspektywy zatrudnienia:

- kluby sportowe
- stowarzyszenia kultury fizycznej
- siłownie
- ośrodki sportu i rekreacji
- centra wellness i fitness

studia licencjackie



Automatyka i robotyka

studia stacjonarne i niestacjonarne

Automatyzacja i robotyzacja są kluczowe dla rozwoju gospodarki. Specjalistów w tej dziedzinie poszukują zakłady, które projektują systemy automatyki i robotyki, albo z nich korzystają lub mają zamiar je wdrożyć. Jeśli chcesz stać się jednym z twórców zautomatyzowanej i zrobotyzowanej fabryki przyszłości, ten kierunek jest dla Ciebie!

Specjalności:

- metody projektowania wirtualnego
- odnawialne źródła energii
- sterowanie i mechatronika w pojazdach samochodowych

Perspektywy zatrudnienia:

- firmy wykorzystujące systemy automatyki i robotyki
- firmy wdrażające i nadzorujące eksploatację nowoczesnych urządzeń automatyki
- firmy projektowe i wdrożeniowe z zakresu robotyki i automatyki
- pracownicy utrzymania ruchu
- menadżerowie zarządzający pracownikami produkcji
- ośrodki naukowo-badawcze
- firmy z zakresu doradztwa technicznego i szkoleniowe
- własne firmy

studia inżynierskie



Mechanika i budowa maszyn

studia stacjonarne i niestacjonarne

To kierunek interdyscyplinarny, który obejmuje nowoczesne technologie procesów wytwarzania maszyn, a jednocześnie uwzględnia metody informatyczne, które wspomagają prace inżynierskie: projektowanie, wytwarzanie, eksploatację maszyn oraz dobór materiałów konstrukcyjnych. Uczy współpracy w grupie i zarządzania zespołami. Daje nie tylko dyplom inżyniera, ale także zawód, na który zawsze jest zapotrzebowanie.

Specjalności:

- eksploatacja pojazdów i elektromobilności
- komputerowe wspomaganie produkcji
- metalurgia
- odnawialne źródła energii

Perspektywy zatrudnienia:

- konstruktor lub technolog w dowolnych firmach produkcyjnych lub usługowych
- w firmach produkcyjnych lub usługowych związanych z eksploatacją pojazdów i maszyn
- własna firma działająca w branży technicznej

studia inżynierskie



Filologia

studia stacjonarne

Kierunki filologiczne przygotowują specjalistów, którzy posługują się wybranym językiem obcym w mowie i piśmie na poziomie zbliżonym do rodzimych użytkowników, czyli C2 według Europejskiego systemu opisu kształcenia językowego. W zależności od wybranej specjalności absolwenci bardzo dobrze operują także drugim językiem obcym.

Specjalności:

(specjalizacje: dydaktyka – nauczycielska, lektor języka specjalistycznego)

- filologia angielska
- filologia germańska

Perspektywy zatrudnienia:

- tłumacz
- pracownik prowadzący negocjacje i mediacje w języku obcym, z przygotowaniem do samodzielnej pracy na stanowiskach pełnej obsługi współpracy zagranicznej
- po ukończeniu specjalizacji nauczycielskiej – nauczyciel z uprawnieniami do nauczania w szkołach ponadpodstawowych
- po ukończeniu specjalności nauczycielskiej na studiach licencjackich – nauczyciel z uprawnieniami do nauczania w szkołach podstawowych jak również ponadpodstawowych

studia magisterskie



Gospodarka i administracja publiczna

studia stacjonarne i niestacjonarne

Ten kierunek kształci ekonomistów nowoczesnej gospodarki, w której ogromną rolę odgrywa sektor publiczny. Studenci zdobywają wiedzę o mechanizmach funkcjonowania instytucji publicznych, potrzebną w rozwoju kariery w administracji publicznej i w biznesie. Uczą się m.in. metod badawczych, projektowania badań i analizy rynków, monitorowania polityk społecznych, analizy i diagnozy kapitału ludzkiego w organizacji, oraz planowania kariery i komunikowania w organizacji.

Specjalności:

- administracja i zarządzanie kryzysowe
- rachunkowość i finanse publiczne

Perspektywy zatrudnienia:

- na stanowiskach w administracji rządowej, administracji samorządowej oraz przedsiębiorstwach publicznych
- na stanowiskach menedżerów i specjalistów w firmach prywatnych (np. banki, firmy ubezpieczeniowe)
- na stanowiskach w organizacjach pozarządowych

studia magisterskie



Języki obce w mediach i biznesie

studia stacjonarne i niestacjonarne

To jedyny kierunek łączący praktyczną naukę 3 języków obcych, angielskiego, niemieckiego oraz hiszpańskiego, z wiedzą na temat różnych aspektów dotyczących mediów i biznesu. Przygotowuje językowo do pracy we współczesnym międzynarodowym środowisku, uczy również stosowania najlepszych strategii w codziennej komunikacji medialnej i społecznej, obsługi klienta międzynarodowego oraz tłumaczenia tekstów specjalistycznych.

Specjalności:

- medioznawstwo
- tłumaczenie specjalistyczne (pisemne i ustne konsekutywne/kabinowe)

Perspektywy zatrudnienia:

- tłumacz języka specjalistycznego (po nabyciu uprawnień: tłumacz przysięgły)
- obsługa współpracy zagranicznej
- wsparcie kadry kierowniczej w negocjacjach i mediacjach z partnerem zagranicznym
- korespondent zagraniczny
- specjalista ds. public relations, rzecznik prasowy odpowiedzialny za kontakty z mediami polskimi i zagranicznymi
- pracownik w wydawnictwie
- bloger, vloger

studia magisterskie



Pielęgniarstwo

studia stacjonarne

Kierunek na którym zdobywa się wiedzę, jak rozwijać i prowadzić praktykę pielęgniarską i badania naukowe, jak wprowadzać nowe metody poprawiające jakość opieki pielęgniarskiej, jak koordynować i współpracować w zespołach opieki zdrowotnej oraz jak prowadzić edukację podejmować działania związane z własnym rozwojem zawodowym.

Absolwent pielęgniarstwa będzie posiadał umiejętności oceny stanu zdrowia pacjenta w podstawowej i specjalistycznej opiece zdrowotnej, a także będzie potrafił prowadzić proces pielęgnowania z zachowaniem zasad etyki. Opieka pielęgniarska będzie prowadzona zgodnie z zasadami medycyny opartej na faktach (EBM).

Perspektywy zatrudnienia:

- szpitale
- przychodnie
- ośrodki zdrowia
- ośrodki rehabilitacyjne
- ambulatoria
- hospicja
- zakłady opieki zdrowotnej (pielęgnacyjnej, leczniczej, rehabilitacyjnej i diagnostycznej)

studia magisterskie



Zarządzanie i inżynieria produkcji

studia stacjonarne i niestacjonarne

To stosunkowo młody i niezwykle popularny kierunek studiów, który łączy wiedzę wielu dziedzin nauki (wiedza przyrodnicza, techniczna, ekonomiczna oraz umiejętności organizacyjne). Interdyscyplinarność i idące za nią wiedza i kompetencje pozwalają absolwentowi odnaleźć się na zmieniającym się rynku prac.

Specjalności:

- przygotowanie i organizacja produkcji
- transport i logistyka produkcji
- zarządzanie projektami odnawialnych źródeł energii **NOWOŚĆ**

Perspektywy zatrudnienia:

- w przedsiębiorstwach zajmujących się inżynierią produkcji
- w jednostkach projektowych i doradczych
- w jednostkach gospodarczych i administracyjnych
- w instytucjach zajmujących się poradnictwem i upowszechnianiem wiedzy z zakresu inżynierii produkcji oraz organizacji zarządzania

studia magisterskie



Zdrowie publiczne

studia stacjonarne i niestacjonarne

Studiowanie na tym kierunku to zdobywanie szerokiej wiedzy, która pozwala tworzyć nową jakość życia. Ekologia, medycyna i fizjologia, na których opiera się szeroko pojęte zdrowie publiczne, pozwalają spojrzeć na człowieka z wielu perspektyw. Specjalista w tej dziedzinie będzie przygotowany do inicjowania, planowania i wdrażania skutecznych działań w systemie ochrony zdrowia i poza nim, by wpływać na poprawę stanu zdrowia społeczeństwa.

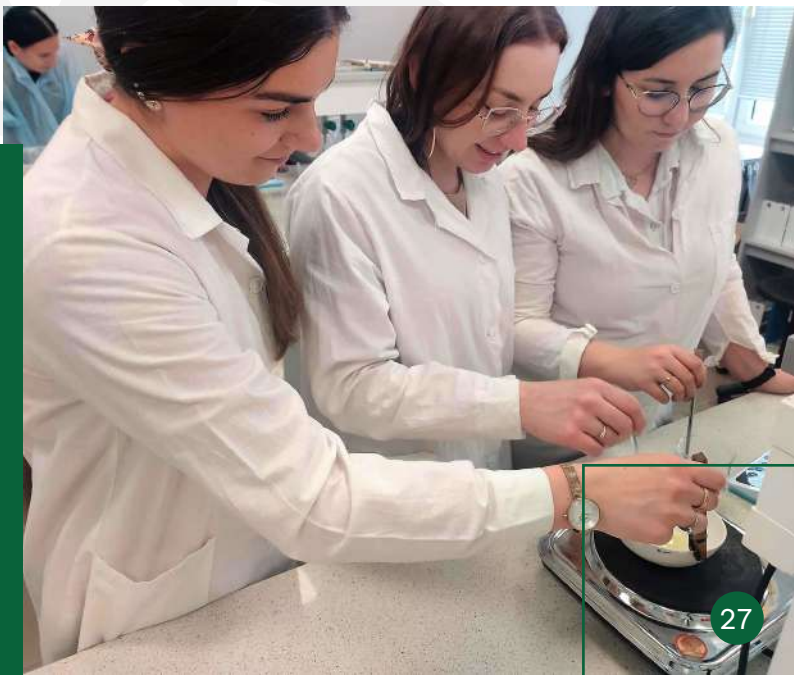
Specjalności:

- kosmetologia specjalistyczna
- poradnictwo dietetyczne
- socjoterapia

Perspektywy zatrudnienia:

- w zakładach opieki zdrowotnej na stanowiskach związanych z zarządzaniem i promocją zdrowia
- w sektorze edukacji
- w jednostkach nadzoru sanitarno-epidemiologicznego
- w instytucjach akademickich i badawczych
- w instytucjach ubezpieczeń zdrowotnych i społecznych
- w instytucjach działających na rzecz odnowy środowiska naturalnego
- w instytucjach pomocy społecznej
- w organizacjach pozarządowych
- w branży farmaceutycznej
- w organizacjach pozarządowych
- w branży farmaceutycznej

studia magisterskie



Oferta studiów podyplomowych

Administracja samorządowa
Akademia nowoczesnego urzędnika on-line
Alternatywne formy sportu i rekreacji
Budownictwo energooszczędne i alternatywne źródła energii
Doradztwo personalne i zawodowe z elementami coachingu
Komunikacja artystyczna
Kształcenie przedmiotowe w języku angielskim
Logistyka i zarządzanie łańcuchem dostaw
Neurodydaktyka z elementami edukacji alternatywnej **NOWOŚĆ**
Metody analizy danych w administracji i biznesie
Organizacja i zarządzanie w sektorze publicznym
Oszczędne wytwarzanie (lean manufacturing)
Poradnictwo dietetyczne
Profilaktyka i poradnictwo w kosmetologii
Przygotowanie pedagogiczne **NOWOŚĆ**
Rachunkowość i podatki
Zarządzanie bezpieczeństwem i higieną pracy
Zarządzanie kadrami i prawo pracy
Zarządzanie projektami
Zarządzanie w ochronie zdrowia



Rekrutacja trwa do
30 września 2023 r.

Skontaktuj się z nami!



tel. 63 249 72 34



studia.podyplomowe@konin.edu.pl

Oferta kształcenia specjalistycznego

Animator czasu wolnego
Bezpieczeństwo i systemy ochrony
Doradztwo dietetyczne
Gospodarka magazynowa
Kadry i płace
Marketing w mediach społecznościowych
Odnawialne źródła energii
Terapia środowiskowa i zajęciowa
Trener personalny
Wizaż i stylizacja



Krótki cykl - 3 semestry

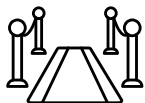
Praktyczny profil kształcenia

Niewymagana matura!

REKRUTACJA

KROK PO KROKU

1



Wybór kierunku studiów

2



Założenie konta,
wprowadzenie danych do systemu IRK*
(np. dane osobowe, wyniki z matury, zdjęcie itp.)
oraz dokonanie opłaty rekrutacyjnej

3



Wydruk podania oraz oświadczenia
o warunkach odpłatności z IRK

4



Dostarczenie kompletu dokumentów
do Punktu rekrutacyjnego

ul. Przyjaźni 1, pokój nr 6,
w godz. 10:00–14:00,
w terminie 26.06.2023 r. do 31.07.2023 r.,
od 1.08.2023 r. do 18.09.2023 r.

5



Wyniki naboru

6

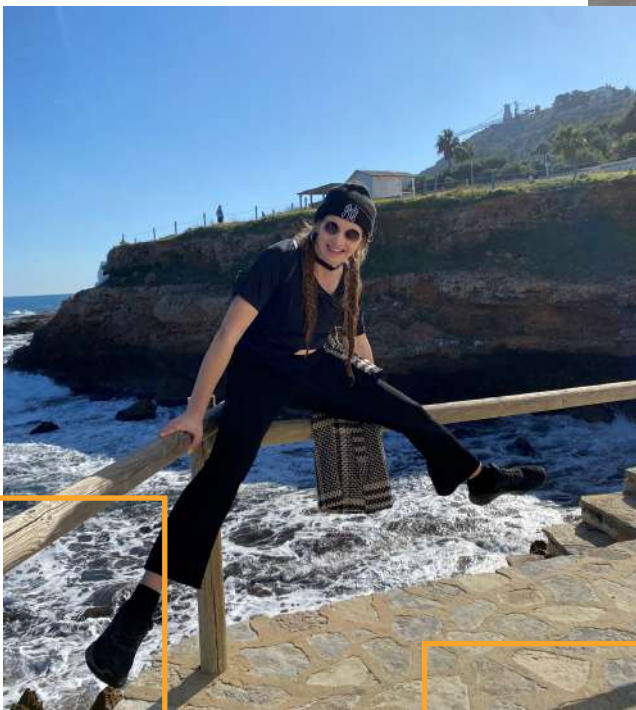


Uzupełnienie dokumentów
zgodnie z opisem dla
określonego kierunku studiów



W trakcie studiów leć na Erasmus!

HISZPANIA!



PORTUGALIA!



LITWA!

Więcej o programie
Erasmus+



ŚWIATOWY LIDER PRODUKCJI MASZYN I URZĄDZEŃ DO OBRÓBKI DREWNA



Wood-Mizer®
from forest to final form



 Koło, woj. Wielkopolskie

Zaplanuj swoją karierę już na studiach!

Sprawdź oferty pracy oraz praktyk studenckich



POZNAJ NAS



KARIERA W KRAMP

Jesteśmy największym europejskim dystrybutorem części zamiennych dla branży rolniczej, ogrodniczej oraz producentów maszyn.

Cechuje nas efektywna logistyka i szeroka gama usług. Dealerzy, importerzy, producenci maszyn rolniczych i dystrybutorzy części zamiennych w całej Europie polegają na usługach świadczonych przez Kramp. Sekret naszego sukcesu są nasi pracownicy. W kulturze pełnej otwartości każdy pracownik bierze osobistą odpowiedzialność za powierzone zadania i wykorzystuje swoje silne strony, które przekładają się na sukces firmy. Nowoczesne narzędzia pracy, szerokie możliwości rozwoju oraz swoboda atmosfera to coś, co nas wyróżnia.

Jeśli chciałbyś/-abyś dołączyć do naszego zespołu, sprawdź aktualne oferty na stronie: **www.karierawkramp.pl**
Uczniów i studentów zapraszamy do nas na praktyki.

Możesz nam również wysłać swoje CV na adres:
gabriela.majchrzak@kramp.com



KARIERA W KRAMP

Centrum Usług Wspólnych Kramp SAS.

W polskim oddziale Krampa posiadamy także międzynarodowe Centrum Usług Wspólnych obejmujące swoim zakresem całą Grupę. W ramach naszej jednostki realizujemy procesy m.in. z zakresu transakcji finansowych związanych z zamówieniami i dostawcami, z zakresu faktur sprzedażowych, kontroli i księgowania należności.

Na co możesz liczyć pracując w Kramp SAS?

- Międzynarodowe środowisko i ciągłą pracę z językiem angielskim lub innym językiem obcym, który znasz
- Nabywanie lub pogłębianie wiedzy księgowej w ramach codziennej pracy operacyjnej oraz za pomocą szkoleń wewnętrznych i zewnętrznych
- Zdobyćcie bardzo cenionego na polskim rynku pracy doświadczenia w Centrum Usług Wspólnych
- Pracujemy w trybie hybrydowym (częściowo w biurze a częściowo z domu)

Dołącz do naszego zespołu!

Aktualne oferty pracy znajdziesz na stronie

www.karierawkramp.pl

DOŁĄCZ DO NAJLEPSZEGO ZESPOŁU W KONINIE

Zagraj na pozycji:

KASJERA

DORADCY KLIENTA

LOGISTYKA / MAGAZYNIERA

KOORDYNATORA DS. SPRZEDAŻY



LEROY MERLIN



kariera.leroymerlin.pl

Wejdź na stronę
APLIKUJ

KIM JESTEŚMY?

GRANGES TO FIRMA ZAJMUJĄCA SIĘ TECHNOLOGIĄ ALUMINIUM, KTÓRA NAPĘDZA ROZWÓJ LŹEJSZYCH, INTELIGENTNIEJSZYCH I BARDZIEJ ZRÓWNOWAŻONYCH PRODUKTÓW I ROZWIĄZAŃ ALUMINIOWYCH. FIRMA OFERUJE ZAAWANSOWANE MATERIAŁY, KTÓRE ZWIĘKSZAJĄ WYDAJNOŚĆ PROCESU PRODUKCYJNEGO KLIENTÓW I WYDAJNOŚĆ PRODUKTÓW KOŃCOWYCH.



SŁUCHAMY, DZIAŁAMY
I ROZWIĄZUJEMY PROBLEMY.
ZAPEWNIAMY PRZYNOŚĄCY
ZYSKI,
ROZWIJAJĄCY SIĘ BIZNES
OPARTY NA DŁUGOTERMINOWYCH
RELACJACH.

NASZE WARTOŚCI



ZOBOWIĄZUJEMY SIĘ
SŁUŻYĆ NASZYM KLIENTOM
I DZIAŁAĆ
ODPOWIEDZIALNIE
WOBEC SIEBIE
NAWZAJEM I NASZYCH
SPOŁECZNOŚCI



JESTEŚMY ZORIENTOWANI
NA DZIAŁANIE,
SPRAWIAMY, ŻE COŚ SIĘ DZIEJE
I STAŁE UCZYMY SIĘ
NA PODSTAWIE
NASZYCH DOŚWIADCZEŃ



JESTEŚMY INNOWACYJNI,
PROMUJEMY KREATYWNOSĆ
I NIEUSTANNIE
POSZUKUJEMY NOWYCH,
LEPSZYCH ROZWIĄZAŃ



JESTEŚMY DOSTĘPNI
DLA SIEBIE NAWZAJEM,
NASZYCH KLIENTÓW
I NASZYCH PARTNERÓW
BIZNESOWYCH

ZNAJDZIESZ
NAS NA
LINKEDIN



MASZ PYTANIE?
POSZUKUJESZ WAKACYJNEGO STAŻU,
PRAKTYK? NAPISZ DO NAS:

INFO.KONIN@GRANGES.COM

GRANGES

JEST WIODĄCYM DOSTAWCĄ
WALCOWANYCH MATERIAŁÓW
ALUMINIOWYCH. OFERUJEMY
PRODUKCJĘ, SPRZEDAŻ,
WSPARCIE TECHNICZNE I ROZWÓJ
PRODUKTÓW ZORIENTOWANY NA
KLIENTA.
ZRÓWNOWAŻONY ROZWÓJ JEST
NATURALNĄ CZĘŚCIĄ NASZEJ
PODSTAWOWEJ DZIAŁALNOŚCI
I STRATEGII,

CO OFERUJEMY:

- DOFINANSOWANIA DO WYPOCZYNKU
- PACZKI ŚWIĄTECZNE
- POSILKI REGENERACYJNE
- UBEZPIECZENIE NA ŻYCIE
- CIEPŁE I ZIMNE NAPOJE
- SPOTKANIA INTEGRACYJNE
- KURS JEZYKA ANGIELSKIEGO
- MOŻLIWOŚĆ PODNOSZENIA KWALIFIKACJI WRAZ Z DOFINANSOWANIEM

NASZE DZIAŁY

PRODUKCJA
ODLEWNIA
WALCOWNIA
PRODUKCJA PROFILI
UTRZYMANIE RUCHU

DZIAŁ
BADAŃ,
ROZWOJU I
INWESTYCJI

LABORATORIUM

DZIAŁ
FINANSOWO-
KSIĘGOWY

KONTROLING

DZIAŁ
HANDLOWY

LOGISTYKA



program praktyk



oferta pracy

GRANGES KONIN S.A
UL. HUTNICZA 1, 62-510 KONIN



Redakcja:

Biuro Rektora

Opracowanie graficzne

NETZURE Agencja marketingowa

Zdjęcia

Maciej Sypniewski

FOTO SYPNIEWSKI

Archiwum ANS w Koninie

www.ans.konin.edu.pl

